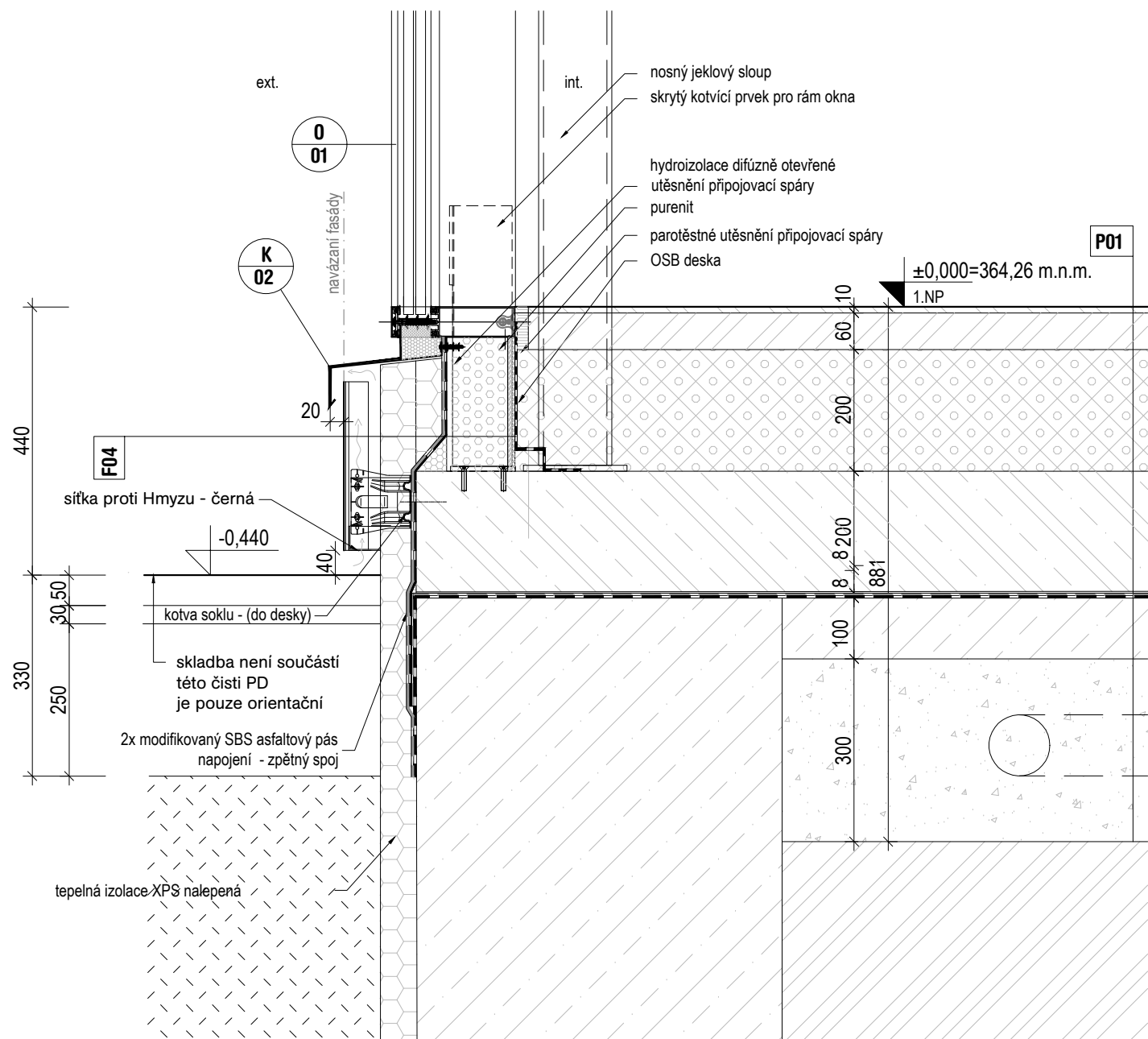
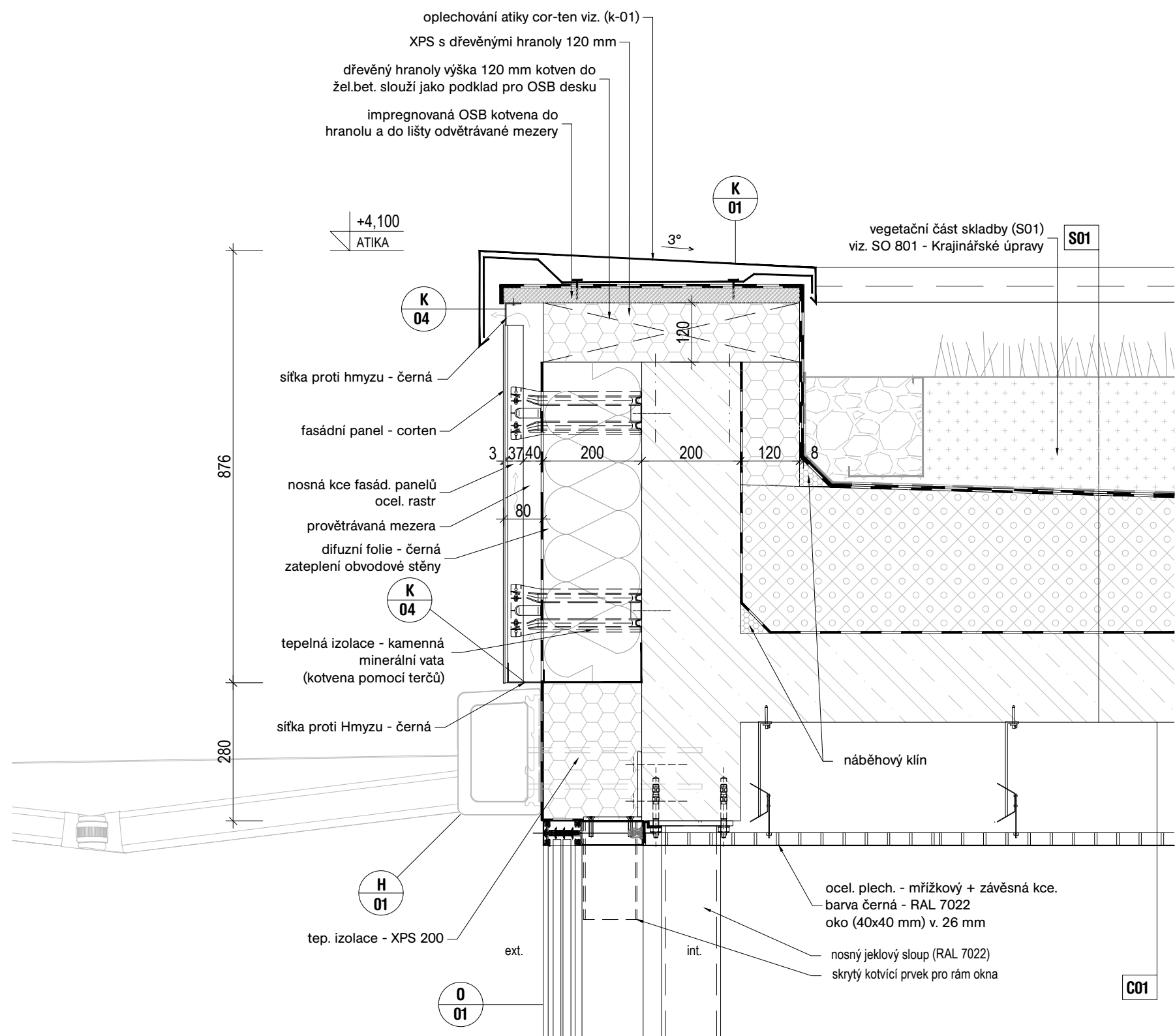


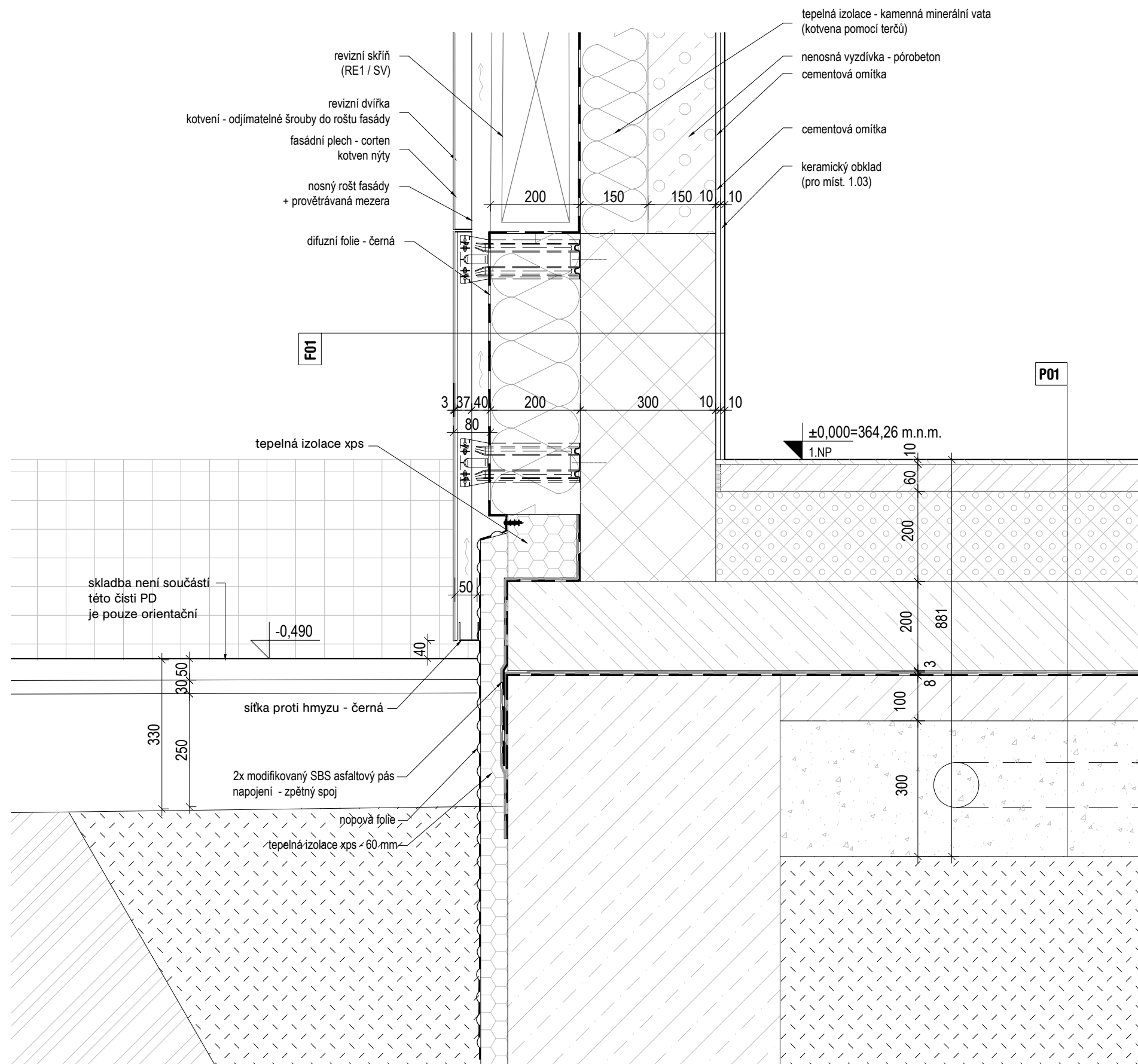
DETAIL 01
M 1:10



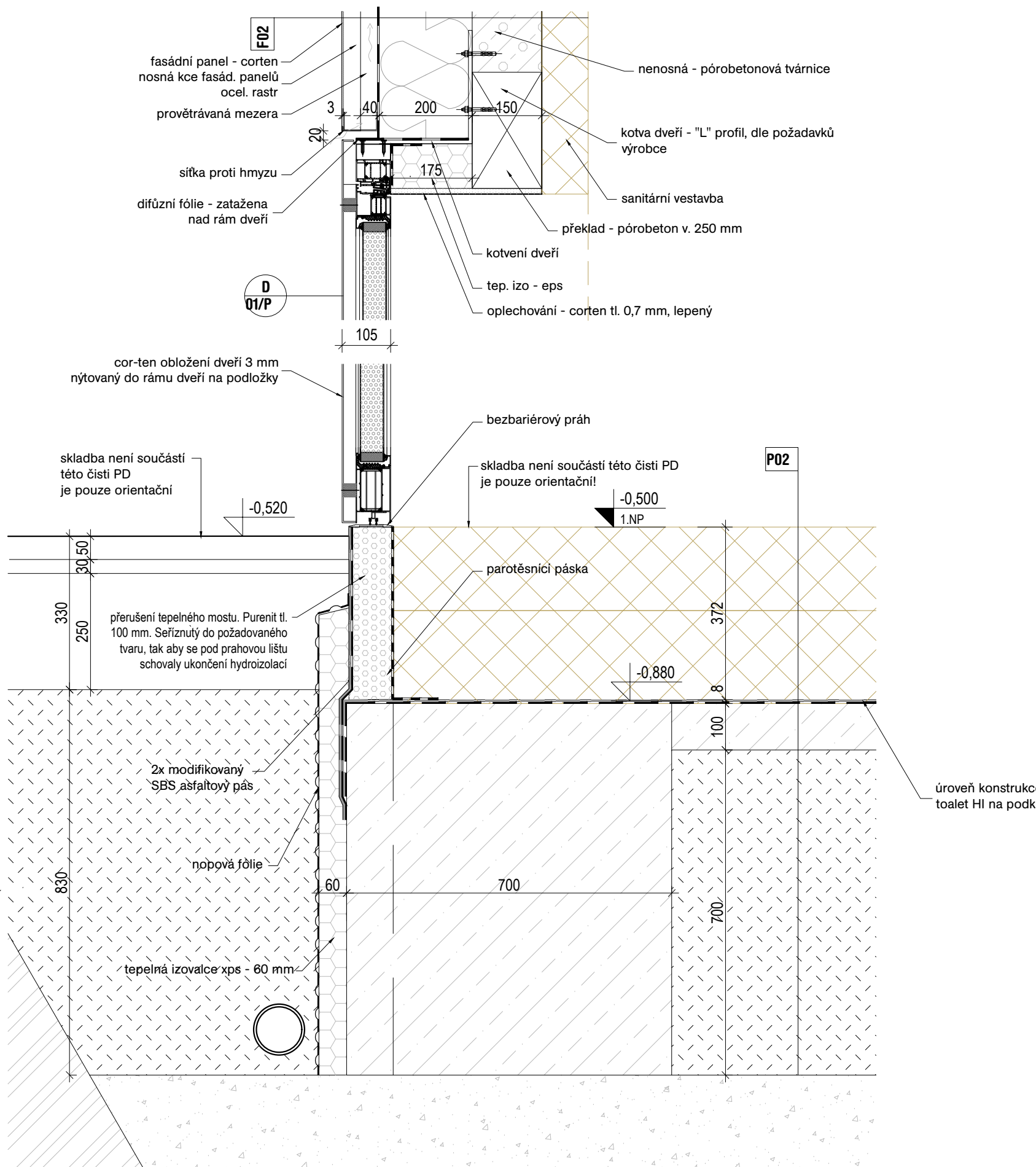
DETAIL 02
M 1:10



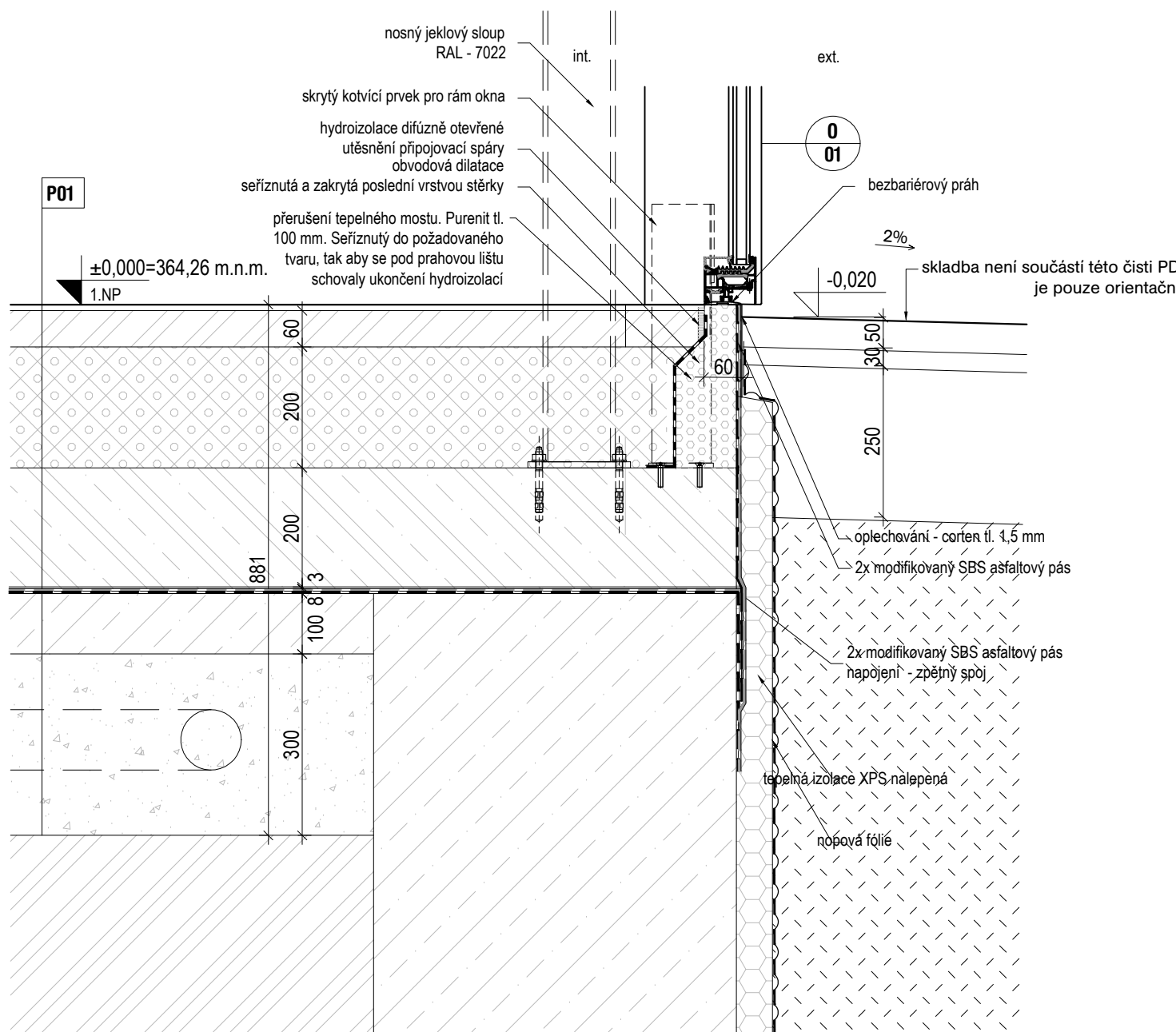
DETAIL 03
M 1:10



DETAIL 04
M 1:10



DETAIL 05
M 1:10



±0,000 = 364,260 m.n.m (BPV)

SO 701 - KAVÁRNA
SO 702 - VEŘEJNÉ WC

D.1.1. ARCHITEKTONICKO - STAVEBNÍ ŘEŠENÍ

Objednatel: **Statutární město Liberec**
nám. Dr. E. Beneše 1/1,
460 59 Liberec 1

Zhotovitel: **ov architekti s.r.o.**
Lotyšská 646/10
160 00 Praha 6
HIP: Ing.arch. Romana Bedrunková

	Vypracoval	Jan Saidl	Zak. číslo	24L09	
	Zodp. projektant	Ing. arch. Jan Mach	Datum	06 / 2025	
	Tech. kontrola	Ing. Blanka Krösslová	Stupeň	DPS	
	Akce	TRŽNÍ NÁMĚSTÍ LIBEREC		Počet formátů	8 x A4
	Měřítko			1 : 10	
Zhotovitel: Mjolkking s.r.o. Sternovská 2304/6 149 00 Praha 11	Příloha	DETAILY		D.1.1. 108	